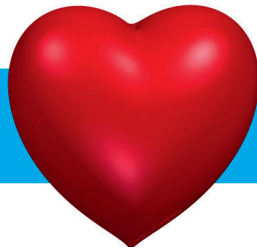
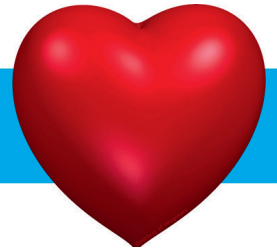




SPORT MIT



FÜRS



TUS Otterbach: Nordic Walking

Neue Nordic Walking-Kurse für:

Fortgeschrittene: ab Mittwoch, 15. Januar 2020 – 25. März 2020 von 16 – 17.30 Uhr

Fortgeschrittene: ab Mittwoch, 15. Januar 2020 – 25. März 2020 von 17.30 – 19 Uhr

Fortgeschrittene: ab Donnerstag, 16. Januar 2020 – 26. März 2020 von 8.30 – 10 Uhr

Termine und Treffpunkte

Mittwochs: 16.00 bis 17.30 Uhr sowie 17.30 bis 19.00 Uhr:

Mi. 15.01.20: Grillhütte, Otterbach

Mi. 22.01.20: Pfalzwerke Otterbach (Parkplatz Penny)

Mi. 29.01.20: Radweg Otterbach (Kerweplatz)

Mi. 05.02.20: Oskar-Steiner-Halle, Otterbach

Mi. 12.02.20: Grillhütte Otterbach

>>>>>Mi. 19.02.20: kein Training<<<<<<

Mi. 26.02.20: Pfalzwerke Otterbach (Parkplatz Penny)

Mi. 04.03.20: Radweg, Kerweplatz Otterbach

Mi. 11.03.20: Oskar-Steiner-Halle, Otterbach

Mi. 18.03.20: Grillhütte, Otterbach

Mi. 25.03.20: Pfalzwerke Otterbach (Parkplatz Penny)

Donnerstags: 8.30 bis 10.00 Uhr:

Do. 16.01.20: Grillhütte Otterbach

Do. 23.01.20: Pfalzwerke Otterbach (Parkplatz Penny)

Do. 30.01.20: Radweg, Kerweplatz Otterbach

Do. 06.02.20: Oskar-Steiner-Halle, Otterbach

Do. 13.02.20: Grillhütte Otterbach

>>>>>Do. 20.02.20:kein Training<<<<<<

Do. 27.02.20: Pfalzwerke Otterbach (Parkplatz Penny)

Do. 05.03.20: Radweg, Kerweplatz Otterbach

Do. 12.03.20: Oskar-Steiner-Halle, Otterbach

Do. 19.03.20: Grillhütte Otterbach

Do. 26.03.20: Pfalzwerke Otterbach (Parkplatz Penny)

Kurskosten: Mitglieder des TUS Otterbach: 10 Euro
Nichtmitglieder: 30 Euro

Kursleitung: Martina Bold, Tel: 06301/ 30 88 5

Nordic-Walking-Instructor, Ausbildung durch Nordic-Walking-Union
Übungsleiter 2. Lizenzstufe, Sport in der Prävention (DTB)